

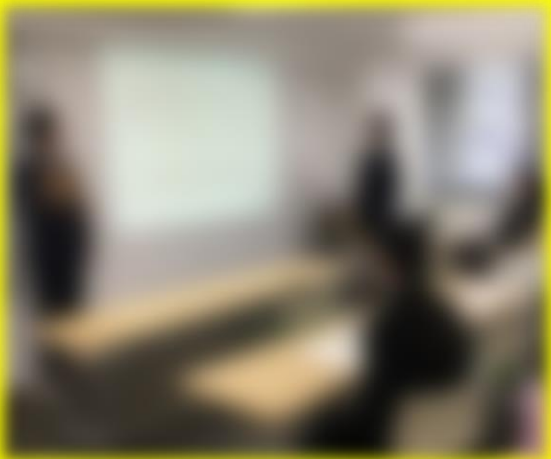


就職おめでとう



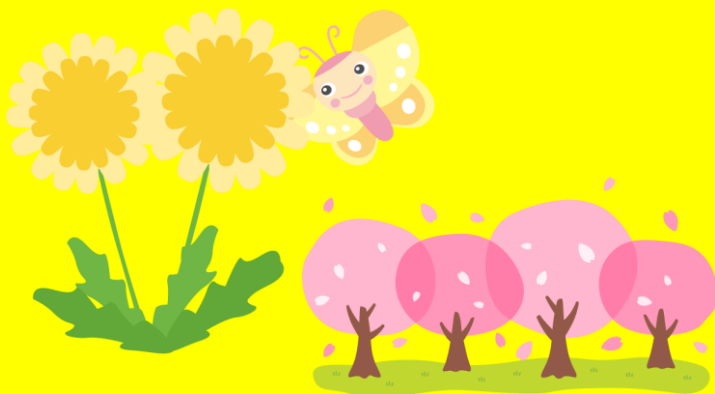
内定が決まって当初は余り実感がなかったのですが、周囲から祝福を受ける中で、「就職というスタートに自分もようやく立つことが出来たな。」と思うようになりました。4年目に突入するというタイミングでの決定だったので、コロナ情勢の中、継続してきてよかったなという安堵の気持ちが一番に出たのを覚えています。家族や支援者には感謝しかありませんが、まずは勤め上げる事で周囲に対する恩返しが出来ると考えています。(利用者A)

実習報告



今回は二度目の実習ではあるものの期間がある程度あいたため、緊張しましたが無事五日間の実習を終える事が出来ました。実習の内容はデータの入力作業ですが、それを五日間続けたのは初めての事なので新鮮な気持ちでした。しかし、社会に出れば職種によって変わるものだと思いますが、長期間にわたって同じ作業を繰り返すというのは往々にしてあるものであると思うため貴重な経験ができたと思います。(利用者B)

利用開始して



私は10月までは一般で就職活動を続けてきましたが、自分に限界を感じてエンカレッジへの入所を決めました。私は緊張しやすいタイプで特に初対面の方々相手だとほとんど自分の意見を伝えることが出来ません。そんな私にもエンカレッジの方々は大層丁寧に接し、相談にもものってくれました。そのおかげで、私の緊張は徐々にほぐれていきました。利用を開始してから、諦めない事や自分を理解することの大切さを学びました。これからもここで努力を続けたいと思います。(利用者C)

寺谷さんの企業研究講座



今回の企業研究は大阪府中央区に本社を構えるA社についての説明をして頂きました。業務内容としてはマンションやビルの総合管理や建築業全般警備業などビル内での作業全般を手掛けている会社でした。長く続ける事を大切にしている基本的な挨拶やマナーを重視しているとのことで良い会社だと思いました。最近では契約書を紙からPDFに移行したりと新しいものも積極的に取り入れていてこれからも時代の変化にも対応していける会社だと思いました。(利用者D)

ソーシャルクラブ

今回のソーシャルクラブの催しは、「クイズ! いいセン行きまSHOW!」です。ルールは簡単で、例として貴方が真ん中だと思える数字というお題が出て5人の答えが25、50、75、100、125だとするとこの場合、正解は75の人といった感じです。ゲーム自体も楽しかったのですが、中央値を狙いに行く人、素直に答える人など色々な人がいて面白いです。後は価値観の共有が出来るのがとても良いと思いました。(利用者E)

今月のソーシャルクラブでは「クイズいいセン行きまSHOW!」というボードゲームを行いました。正解のないクイズに対して参加者全員が数字で回答し、参加者の中でちょうど真ん中の数字(中央値)を書いた人がポイントを獲得するパーティーゲームです。中央値を当てるのは難しくあまりポイントを獲得できませんでしたが、利用者さんやスタッフさんと一緒に盛り上がれてとても楽しかったです。また来月のソーシャルクラブも是非参加したいと思います。(利用者F)

ご家族の皆様へ

4月は出会いと別れの季節です。エンカレッジも社員の入社、事業所間の人事異動、そして、退職されるスタッフがいます。それに伴い利用者さんの担当スタッフやグループにも変更があります。変化することによる不安もあると思いますが、人間関係を広げる機会だと思っていただけると幸いです。5月15日(土)に家族ミーティングを予定しています。新メンバーに関してはその時にご紹介できればと思っています。よろしくお願いします。(所長 東良太郎)

編集後記

今回エンカレッジ通信の編集長を務めさせて頂きました。初挑戦ということもあり不安でしたが、スタッフさんが色々サポートして頂き、スムーズに取り組むことができました。PCスキルは低い方ですが、事務職を希望しているので、今回の編集作業はとても役に立ちました。コロナの影響で就活が思うように進まないですが、就職を目指して日々努力します。(利用者G)

・利用状況(4月1日時点)

⇒ 19人(男性:11人、女性:8人)

・就職実績(2020年度)

⇒ 9人

・4月の予定

4月1日(木):午前開所
4月2日(金):午前開所
4月20日(火) ソーシャルクラブ
4月30日(金):午前開所



発達障害のある方の就労活動を応援する

1つ々々WEB
<http://hataraku-chikara.jp/>

エンカレッジ心斎橋のブログ
「就労移行の日々」も
ぜひご覧下さい!

