



お花見

雨天順延ののち、翌週に開催となったお花見の感想を伺いました。

今回は府立植物園でお花見 & ピクニックに行ってきました。当日は晴れて心地いい気候の下、お昼は桜舞う中での昼食タイム。午後は各グループに分かれて過ごしました。因みに私がいたグループは、園内を散策して絶滅危惧種コーナーや温室を巡りました。多種多様な植物に触れて、自然の偉大さ奥深さを体験した一日でした。
利用者A

今回のソーシャルクラブは利用者で植物園に行きました。お昼を利用者で一緒に食べたり、会話したりすることがなかなかないので、とても新鮮でした。また、午後は桜やバラなどのお花を見ながら園内を散歩しました。きれいなお花がとても多く、写真を撮ったりして楽しみました。また、機会があれば行ってみたいと思います。利用者B

私たちは、ゆっくりグループでした。そこで、皆さんとシャクナゲを見に行きました。バラは咲いていなかったのととても残念でしたがその他のお花はきれいでした。次に、皆さんと円になって昼食を食べました。普段エンカレッジではできないことを楽しませて頂いたので、とても良い経験になったと思います。
利用者C



実習

今月は、京都市内の福祉施設・A社・Y社へ実習に行った3名の方に感想を伺いました。

今回、初となる事務系の実習で、正確に仕事をする目標を立てていました。しかし、セルフチェックをしたにもかかわらず、ミスがいくつかありました。また、自分から報連相ができなかったことが反省点です。また、休憩を取るのを忘れてしまい、ペースが下がってしまいました。次回は報連相、休憩を忘れずにしたいと思います。
利用者D

今回の実習は、私にとって学びの多い経験となりました。理由は、苗が育っていく姿をイメージしながら植えることの楽しさや、普段使わない筋肉を使う事で農作業の大変さを身にしみて感じる事が出来たからです。遅刻の連絡・対応などの課題が見つかったので、エンカレッジで訓練し、良い就職に繋がってほしいと思います。
利用者E

4月上旬に、お茶の製造会社での実習を終えました。前回と同じく遅れずに正確に業務をすることに加え、問題点が発生した時の報連相を徹底することができて、非常に有意義な実習となりました。今後の実習でもそれらを徹底し、自分に合った仕事探しにつなげていきたいです。
利用者F

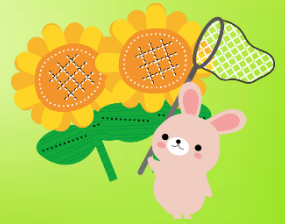


働くチカラWEB



発達障害のある方の就職に関する情報を続々アップしています。ぜひご覧ください。

会社見学



今回は、会社見学に行った2名の方に感想を伺いました。

私は今回の企業見学で、障がい者の職場支援の現場を見ることができました。職場で実際に働いて自分の適性を確かめていくのはエンカレッジの実習と似ていると思います。

私も職場での実習を通じて自分の得意な分野を固めていこうと思いました。

利用者G

K社へ見学に伺った当日は、職場はとても静かで、余計な騒音に苛まれずに作業できる環境だと感じました。

また障害特性への配慮に関しても、利用者のスケジュールをホワイトボードに書き出してあったり、細かな作業にも手順書が用意されているなど、安心して作業を行える環境だと感じました。

利用者H

編集後記

今回初めてエンカレ通信作成に携わりました。段取りなど難しそうだなという印象があったのですが、実際始めてみるとスムーズに作業が出来ました。

表面は雨上がりの虹、裏面は新緑をテーマに材料を選びました。

楽しんで読んでいただけると嬉しいです。

利用者I



6月の予定

22日 ソーシャルクラブ

29日 午前中のみ開所

ご家族の皆さまへ

5月19日の家族ミーティングには、たくさんのご家族の皆さまにおいでいただき、誠にありがとうございました。最後の意見交換では時間が足りないくらい、各テーブルでお話が盛り上がっていた様子が印象的でした。貴重なお話をたくさんお聞かせいただきありがとうございました。スタッフ一同、今後の支援にしっかりと活かして参ります。

6月は、この数ヶ月継続して取り組んできた職場実習等から雇用に繋がる見通しが出てきております。よきご縁へと繋がるようにご本人、ご家族の皆さまと共に進んでいきたいと思っております。今月もどうぞよろしくお願い致します。

所長 小谷泰政

利用状況



利用者 21名

(2018年5月10日現在)