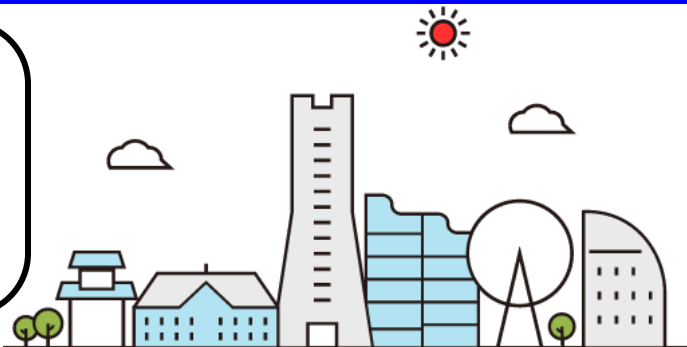


発達障害のある方に特化した就労移行支援事業所

エンカレッジ横浜関内 説明会

エンカレッジは、発達障害のある方に特化した就労移行支援事業所です。2025年4月、横浜関内に新たな事業所がオープンしました！定期的に説明会を開催しておりますので、事業所の雰囲気やプログラムについて、知っていただければうれしく思います。皆さまのお越しを心よりお待ちしております！

※個別での見学も可能ですのでお問合せ下さい。



未経験からの
就職率
96%

定着率
91.2%

発達障害のある方
への就労支援経験
10年以上



今まで就活やバイトをしたことがない人でも大丈夫
未経験からのスタートでも就職できる！

こんなお悩みの方にオススメ！

- まずは大学卒業を目標にしてきたので、就活はこれから…アルバイトの経験もない…
- 苦手なことが多く自分の強みがわからない…
- 一人で就活は不安…就活へのサポートが欲しい…

エンカレッジの特徴

社会に必要なスキル
やマナーが学べる

さまざまな
仕事を体験できる

似たような特性のある
仲間と交流できる

スタッフが伴走し、
就活を進められる

説明会日時

4月11日(金) 7月18日(金)
5月16日(金) 8月 8日(金)
6月13日(金) 9月 5日(金)

いずれも16時～(1時間程度です)

アクセス



お申込み

下記QRコードよりお申込みください。
説明会后、ご希望の方は個別相談(20分程度)のお申込みも可能です。



就労移行支援事業所 エンカレッジ横浜関内

所在地 : 〒231-0033 神奈川県横浜市中区長者町5-85 三共横浜ビル7F 担当 : 高橋

アクセス : JR京浜東北線 関内駅北出口より徒歩約5分

ブルーライン伊勢佐木長者町駅3A・3Bより約2分

mail : encourage@en-c.jp

URL : https://en-c.jp/

TEL : 045-315-3351