

NEWS LETTER KYOTO

en+courage

エンカレッジは、京都エリア2か所・大阪エリア3か所・関東（早稲田）1か所の計6か所で就労移行支援事業所を運営しています。

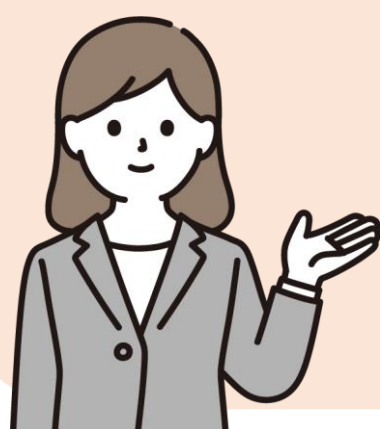
私たちは、バリューとして「寄り添い」「仲間」「経験」の3つを掲げ、当事者の皆さまに寄り添いながら、様々な経験の機会の提供を通じて気づきを得て、自分を軸とした判断や選択ができるようサポートしていくことを大切にしています。

私たちの実践をタイムリーに知っていただけるよう、この度「NEWS LETTER KYOTO」を発行し、発信の機会を広げてまいります。

就労支援セミナーのご案内

発達障害を持つ若者が選ぶキャリアと支援 ～様々な社会資源とその活用法～

基調講演として京都府発達障害者支援センター「はばたき」より事例を交えながらお話いただきます。また、エンカレッジの就労支援やご家族との連携についてご報告いたします。



日時 : 2025年2月12日(水) 14:00~16:00

場所 : 京都テルサ東館2F

定員 : 先着50名



セミナー詳細
申込はこちら

事業所空き状況（2025年1月）

エンカレッジ京都	エンカレッジ京都三条
5名	4名

定員：20名

説明会・個別見学
申込はこちら

説明会・個別見学の申し込みお待ちしております

毎年卒業が決まる年明けごろに多数のお問合せをいただいております。

3月や4月から就労移行のご利用を検討されている方は、

年明け1月中に見学や利用体験いただくとスムーズにご利用を開始いただけます。

毎月の定例説明会への参加や、個別見学会のご相談をお待ちしております。



NEWS LETTER KYOTO

働くチカラPROJECT

働くチカラPROJECTは、発達障害やコミュニケーションが苦手な学生を対象に、ビジネスマナーや面接練習など、就職活動に役立つプログラムを提供しています。

6月から毎月1回開催し、今年度も多数の学生の方にご参加いただいております。

教えて先輩！

～障害者雇用で働いている先輩の話を聞こう～

エンカレッジを通じて障害者雇用で就職されたお2人にお話いただきました。

質疑応答では、この日初めて参加された学生の方からも積極的に質問をしてくださいました。

学生の方から「大学では、特例子会社で働いている人の話を聞くことができず、今日初めて聞いたので、本当に良かったです！」

「『こういう働き方もあるんだ！』と、少し前向きになれました！」等、とても嬉しいお言葉をいただきました。



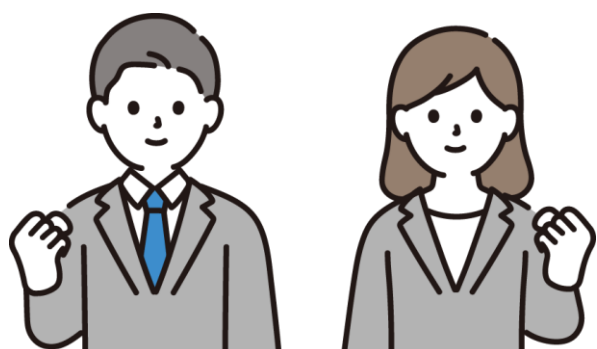
プチ交流会

プログラム終了後は
仲間との情報交換・交流の時間。
お気軽にご参加ください！



しごと相談

希望者は個別で
就活の相談もできます。



今年度も残すところあと1回！

2/20（木）1 day企業セミナー@堀場製作所

皆様のご参加お待ちしております！

働くチカラPROJECTの
お申込はこちら

